

Au-delà des rendez-vous de carrière au caractère sommatif, le protocole « Parcours Professionnel, Carrière et Rémunération » pose le principe d'une formation continue des personnels, sous la forme d'un accompagnement individuel ou collectif.

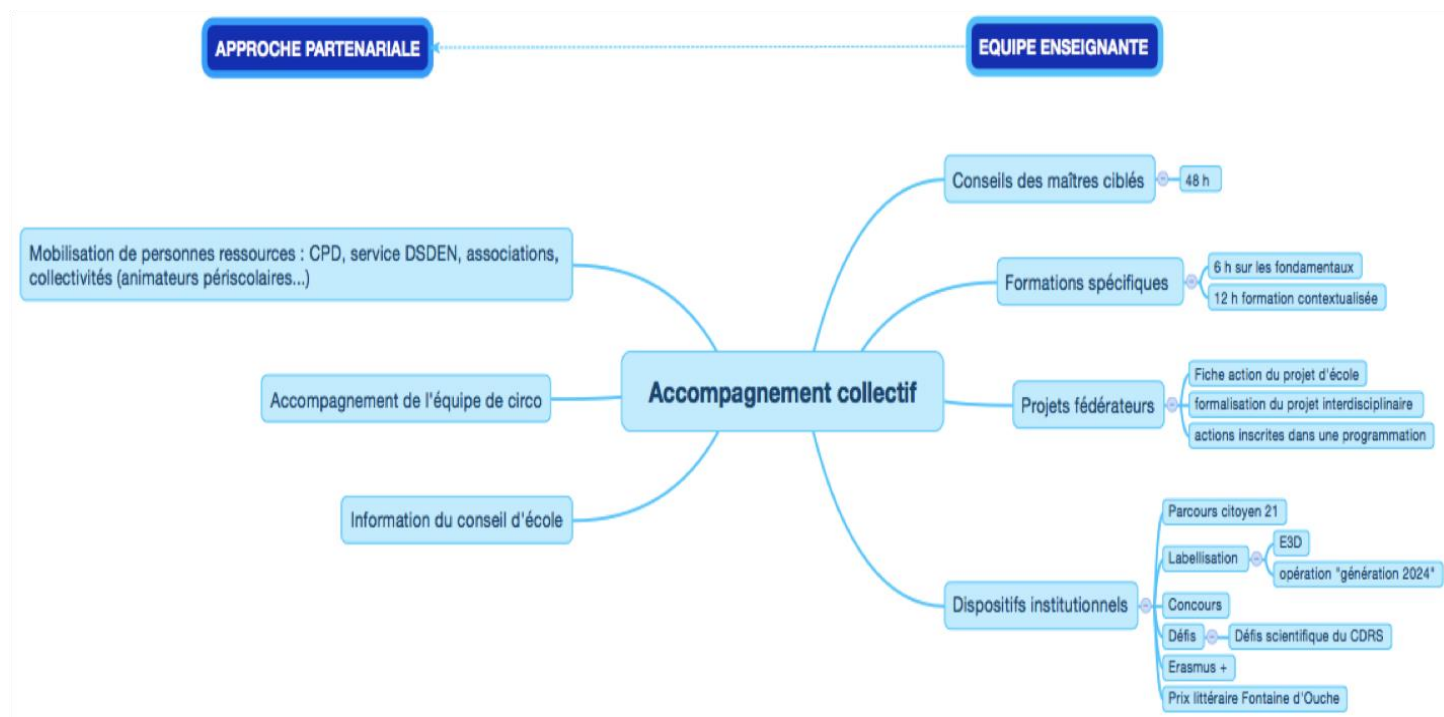
**L'accompagnement est un processus de formation continue de proximité qui s'inscrit dans la durée.**  
Il doit permettre de **faire évoluer les gestes et pratiques professionnelles** au service de la réussite de tous les élèves.

Une école peut bénéficier d'un accompagnement collectif pour soutenir l'équipe enseignante dans l'exercice de ses missions.

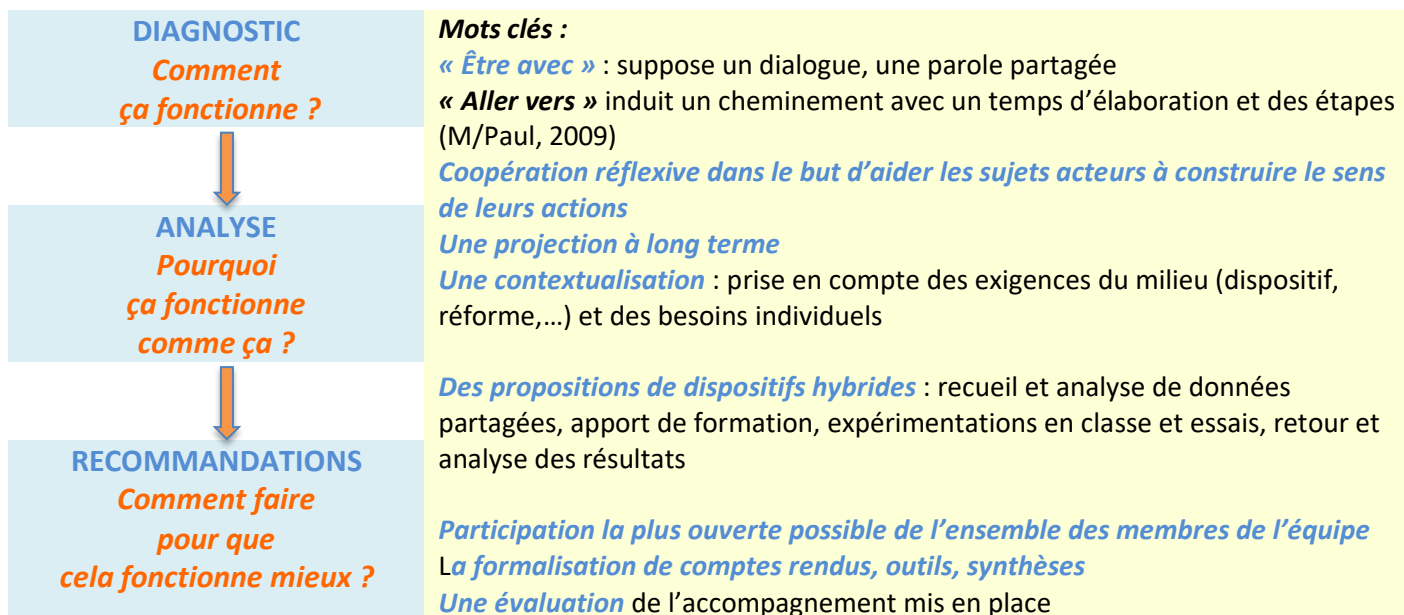
## I. ENJEU DE L'ACCOMPAGNEMENT COLLECTIF

- Viser à l'amélioration du fonctionnement pédagogique de l'école
- **Objectifs :**
  - Favoriser le développement de compétences professionnelles individuelles et collectives en aidant les enseignants à mieux conceptualiser leurs propres pratiques
  - Examiner les conditions dans lesquelles le projet d'école est mis en œuvre au travers des orientations choisies, en vue de l'amélioration des résultats des élèves et du climat scolaire

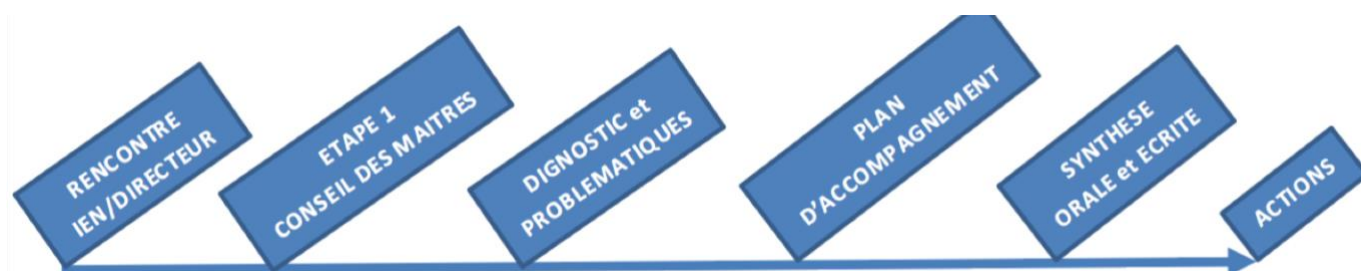
## II. PROCESSUS GLOBAL



### III. DEROULEMENT : DE LA PROBLEMATIQUE AUX RECOMMANDATIONS



### IV. PROTOCOLE D'ACCOMPAGNEMENT



<b>Traitement de la demande ou de la proposition d'intervention :</b> - Présentation du protocole - Calendrier des visites - Prise en compte des besoins, des difficultés ; des satisfactions exprimés par les enseignants	<b>Recueil et analyse des données et des informations quantitatives et qualitatives :</b> - Documents en fonction des problématiques visées <b>Analyse partagée des pratiques et gestes professionnels</b> Entretiens <b>individuels/collectifs</b> avec la communauté éducative ( <i>enseignants, directeurs, RASED, communauté éducative, parents...</i> ) <b>Echanges avec les élèves,</b> questionnaires	<b>Contrat explicite sur la forme, la durée, sur le rôle de chacun et sur les objets de l'accompagnement</b> <b>Définition des axes d'améliorations</b> <b>Clarification des modalités d'évaluation</b> <b>Groupe de travail</b> (conseils des maîtres, de cycle) <b>Plan concret d'actions/projet d'école</b> Prise en compte des compétences professionnelles et des projets existants <b>Définition d'un calendrier</b> <b>Formation</b>	<b>La synthèse finale de l'évaluation d'école est rédigée par l'IEN et transmise au directeur et aux membres de l'équipe pédagogique et à tous les membres de la communauté éducative concernée</b> - Diagnostic - Actions - Indicateurs de progrès - Recommandations
<b>Courrier du directeur</b> <b>Réunion du conseil de maîtres</b>	<b>Définition d'une ou deux problématiques</b>	<b>Courrier de l'IEN : plan d'accompagnement</b>	<b>Synthèse écrite de l'IEN</b>

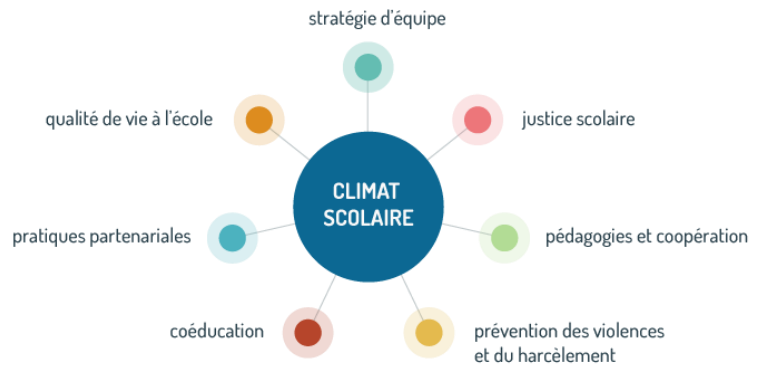
AGIR SUR LE CLIMAT SCOLAIRE

- Agir sur le climat scolaire permet de revisiter l'ensemble de la vie à l'école

sous l'angle du bien être et de la bienveillance pour les élèves et tous les acteurs, enseignants, parents et partenaires.

C'est se préoccuper aussi bien des incidents les plus graves que des micro violences répétées et accumulées qui dégradent progressivement et durablement le climat scolaire.

C'est s'intéresser à l'ensemble de l'organisation de l'école, en combinant des actions portant sur les différents facteurs identifiés : dynamique d'équipe, justice scolaire, coéducation, stratégies pédagogiques, pratiques partenariales ou encore qualité de vie dans l'école



- Le guide "Agir sur le climat scolaire à l'école primaire" propose aux équipes des écoles un ensemble de pistes pour améliorer la vie de l'école autour de 3 axes :
  - diagnostiquer
  - comprendre
  - agir

Le troisième objectif de cet opus est de proposer non pas des pratiques exceptionnelles mais des pratiques quotidiennes.

La charte de qualité de la "Médiation par les pairs" permet de cibler la gestion des conflits entre élèves par les élèves eux-mêmes. La charte vise à améliorer l'axe justice scolaire du climat scolaire.

Guide sur le climat scolaire et la médiation par les pairs

<http://eduscol.education.fr/cid73610/guide-sur-le-climat-scolaire-et-mediation-par-les-pairs-a-l-ecole-primaire.html>

Charte de la médiation par les pairs

[http://cache.media.eduscol.education.fr/file/Action\\_sanitaire\\_et\\_sociale/31/2/Charte\\_mediation\\_Pairs\\_276312.pdf](http://cache.media.eduscol.education.fr/file/Action_sanitaire_et_sociale/31/2/Charte_mediation_Pairs_276312.pdf)

La question du climat scolaire dans ce que l'école doit enseigner. Roger-François GAUTHIER, IGAENR

<http://www.reseau-canope.fr/climatscolaire/agir/ressource/axeld/coeducation/ressourceId/la-question-du-climat-scolaire-dans-ce-que-lecole-doit-enseigner.html>

## LUTTER CONTRE LE HARCELEMENT EN MILIEU SCOLAIRE ET LE CYBERHARCELEMENT

- Afin de lutter contre le harcèlement en milieu scolaire, le ministère de l'éducation nationale a réuni l'ensemble des outils sur le site « **Non au harcèlement** »

<https://www.nonauharcèlement.education.gouv.fr/>

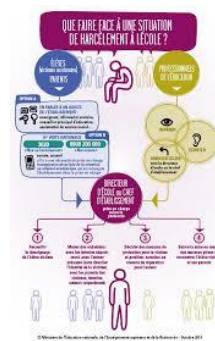
- En agissant sur **4 axes prioritaires** :
  - **INFORMER**
  - **PREVENIR**
  - **FORMER**
  - **PRENDRE EN CHARGE**

Le cahier d'outils pour le primaire

<https://www.nonauharcèlement.education.gouv.fr/ressources/cahier-dactivites-1er-degre/>

Protocole de traitement des situations de harcèlement

<http://cache.media.education.gouv.fr/file/6. Lutte contre le harcèlement a l ecole/19/4/non au harcèlement 2015 protocole de traitement 1er degre 491194.pdf>



- **Pour rappel :**

Les règlements intérieurs des écoles doivent mentionner **le refus de toutes les formes de discriminations et les nommer clairement** ainsi que **l'interdiction de tout harcèlement portant atteinte à la dignité de la personne**. Il en va de même pour les propos injurieux ou diffamatoires.

Cf. Préambule du Règlement-type départemental et la partie 2 sur les droits et les obligations des membres de la communauté éducative.

[http://cache.media.education.gouv.fr/file/GENERAL/52/2/reglement\\_type\\_ecoles\\_juin2015\\_816522.pdf](http://cache.media.education.gouv.fr/file/GENERAL/52/2/reglement_type_ecoles_juin2015_816522.pdf)

## FACILITER LA GESTION DES ELEVES PERTURBATEURS EN DIFFICULTE DE COMPORTEMENT

- **Focus sur un accompagnement d'une équipe autour de la gestion des élèves perturbateurs**

Site de l'IFE-Centre Alain Savary

Présentation d'un parcours de formation imaginé à partir d'une difficulté des enseignants sur la gestion des élèves perturbateurs.

L'objectif était de créer un espace collectif de travail où la difficulté professionnelle pouvait se partager.

Une formation organisée en quatre temps : observations dans les classes, échanges avec les enseignants, animation pédagogique pour échanger sur les difficultés rencontrées à partir de vidéos, observation de leurs propres élèves pour analyser les situations recueillies...

<http://centre-alain-savary.ens-lyon.fr/CAS/education-prioritaire/ressources/theme-2-perspectives-relatives-a-laccompagnement-et-a-la-formation/parcours-de-formation-ab-gerer-les-eleves-perturbateurs-bb>



- **Un guide réalisé par des experts et des professionnels de terrain de Côté d'Or**

vous apportera des pistes de réflexion et d'actions,

des exemples concrets, des fiches actions et des outils d'observation,

d'analyse et de suivi de comportement, des définitions et des modalités

de fonctionnement de dispositifs de prise en charge des élèves en difficulté de comportement.

<http://www.ac-dijon.fr/dsden21/cid79202/guide-aider-et-accompagner-les-eleves-en-difficulte-de-comportement.html>



## AMELIORER LES RELATIONS AVEC LES PARENTS

Jean-Louis Auduc, ancien directeur d'IUFM, analyse des situations et donne des conseils concrets (valant à différents niveaux de la scolarité).

- **Dix conseils pour bien gérer les relations parents-enseignants**

[http://www.ac-grenoble.fr/ien.st-gervais/IMG/pdf/ecole-parents - dix conseils de jl\\_auduc.pdf](http://www.ac-grenoble.fr/ien.st-gervais/IMG/pdf/ecole-parents - dix conseils de jl_auduc.pdf)

- 1) Comment combattre et vaincre les peurs réciproques ?
- 2) Comment gérer l'accueil des parents d'élèves ?
- 3) Comment construire des relations de confiance entre parents et enseignants ?
- 4) Comment aborder les différentes rencontres avec les familles ?
- 5) Le jeune doit-il être présent lors des réunions parents-enseignants ?
- 6) Comment se donner les moyens de réussir les réunions parents-enseignants ?
- 7) Comment accueillir les parents non-francophones ?
- 8) Comment permettre aux parents d'épauler, d'aider leurs enfants ?
- 9) Comment annoncer une nouvelle « difficile » aux parents ?
- 10) Comment montrer aux parents qu'il doit exister un « jardin secret » partagé dans la classe entre les enseignants et les élèves et que tout ne peut être dit aux familles ?

- « Longtemps tenus à l'écart de l'école, les parents sont désormais invités à **participer et à coopérer dans la logique de la coéducation ou du partenariat** que l'institution appelle de ses vœux » (Périer, 2014).

*Cette relation parent(s)-enseignant(s) est considérée comme un des facteurs de la réussite scolaire de l'élève. Ces évolutions bousculent le métier et la formation au métier, puisque le référentiel professionnel augmente en tâches au-delà de celles d'enseignement stricto sensu et demande aux professionnels de forger de nouveaux gestes professionnels. Les parents, par ailleurs, ne sont pas forcément préparés aux modalités de collaboration proposées, alors qu'ils se voient poussés à s'impliquer au plus près dans le suivi de la scolarité et assignés à une co-responsabilité de réussite scolaire de leur(s) enfant(s)*



Cette ressource **permet de nourrir l'action et la réflexion sur les relations entre enseignant(s)-parent(s), École et Familles de milieux populaires.**  
<http://centre-alain-savary.ens-lyon.fr/CAS/relations-ecole-familles/dispositifs/relations-ecole-familles-livret-ressource>

Paroles de parents sur l'accueil et la scolarisation des enfants de moins de 3 ans



- **Sur le site maternelle 21 : quelques exemples de protocoles d'accueil des familles**

[http://maternelles21.ac-dijon.fr/IMG/pdf/moins\\_de\\_3\\_ans.pdf](http://maternelles21.ac-dijon.fr/IMG/pdf/moins_de_3_ans.pdf)

<http://maternelles21.ac-dijon.fr/spip.php?article123>

<http://maternelles21.ac-dijon.fr/spip.php?article137#137>

- **Focus sur l'accueil des parents pour une première rentrée réussie : « le café-parents »**  
Enjeu majeur pour la réussite scolaire, cette première scolarisation nécessite la prise en compte des besoins du jeune enfant et la nécessaire alliance avec les familles.

